

# 用于复式调节器的紧凑式 压力监测器

GW...A5  
GW...A5/1

DUNGS®

5.02



## 技术

压力监测器GWA5是适用于DUNGS复式调节器的紧凑式压力监测器。这种压力监测器适用于当压力实际值改变为所调整的开关点（额定值）时电路的开、关和转换。开关点可以在刻度盘上进行调整，方便省时，无需使用压力计。

## 使用

用于DUNGS复式调节器GasMultiBloc和双磁阀DMV的压力监测器。多种安装方式，既可以直接安装在外壳上也可以通过适配器安装。适用于燃气类1,2,3中的燃气以及其他中性气态介质。

## 许可

根据欧洲联盟气体装置准则颁发的欧洲联盟样机检查证：

GW...A5 CE-0085 AO 0012

根据欧洲联盟高压装置准则颁发的欧洲联盟样机检查证：

GW...A5 CE0036

其它重要的气体使用国家的许可证。技术监督协会按照TRD 604和VdTÜV压力100/1 须知为特种压力监控器，按照EN 1854为“S”级。

## 功能

压力监测器可以在过压区工作。  
此种压力监测器工作时无需辅助能量。

## 开关特性

### GW...A5

压力波动时，反应时间短。

## GW...A5/1

通过额外使用附加的缓冲喷嘴，压力波动时间短，反应时间长。

## 过压监视器

GW...A5是一种可以在过压区轻松工作的压力监测器。开关装置对过压产生反应。它会在超出或低于已设定的额定值时，对电路进行开关或切换。

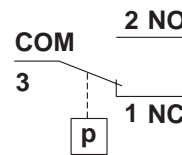
## 开关功能

### 压力上升时

打开1 NC; 关闭2 NO

### 压力下降时

关闭1 NC; 打开2 NO



## 技术参数

最大工作过压	GW 3 A5 - GW 150 A5至500 mbar (50kPa) GW 500 A5 至600 mbar (60kPa)	
压力连接	O型环状法兰连接在压力监测器的底部	
测量连接	ø 9, 可用长度为10 mm, 带闭锁螺丝	
温度范围	环境温度	-15 °C 到 +70 °C
	介质温度	-15 °C 到 +70 °C
	储存温度	-30 °C 到 +80 °C
材料	外壳:	铝压铸
	开关部件:	聚酰胺 (PA)
	膜片:	丁二烯-丙烯腈橡胶碱
	操作接触部件:	纯银 (Ag)
操作电压	交流电有效值	最小 24 V 最大 250 V
	直流电	最小 24 V 最大 48 V
额定电流	<b>GW 10...500 A5</b> 交流电有效值10 A	<b>GW 3 A5</b> 交流电有效值 6 A
操作电流	交流电有效值 6 A 当cos φ 1时 交流电有效值 3 A 当cos φ 0.6时 交流电有效值 最小 20 mA 直流电 最小 20 mA 直流电 最大 1 A	交流电有效值 4 A 当cos φ 1时 交流电有效值 2 A 当cos φ 0.6时 交流电有效值 最小 20 mA 直流电 最小 20 mA 直流电 最大 1 A
电路连接	根据符合 DIN EN 175 301-803 的接线盒的插接件, 3级, 保护绝缘, 无接地。	
防护等级	根据IEC 529 (EN 60529)	
调整公差	开关点偏差可为额定值± 15 %, 在 <b>压力上升</b> , 膜片位置垂直时进行校准。	

## 安装位置



### 标准安装位置

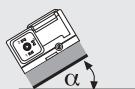
GW 3...50 A5 最大 ± 0.6 mbar  
GW 150 A5 最大 ± 1 mbar  
GW 500 A5 最大 ± 3 mbar



在水平安装时，压力监控器在较高的压力接通。



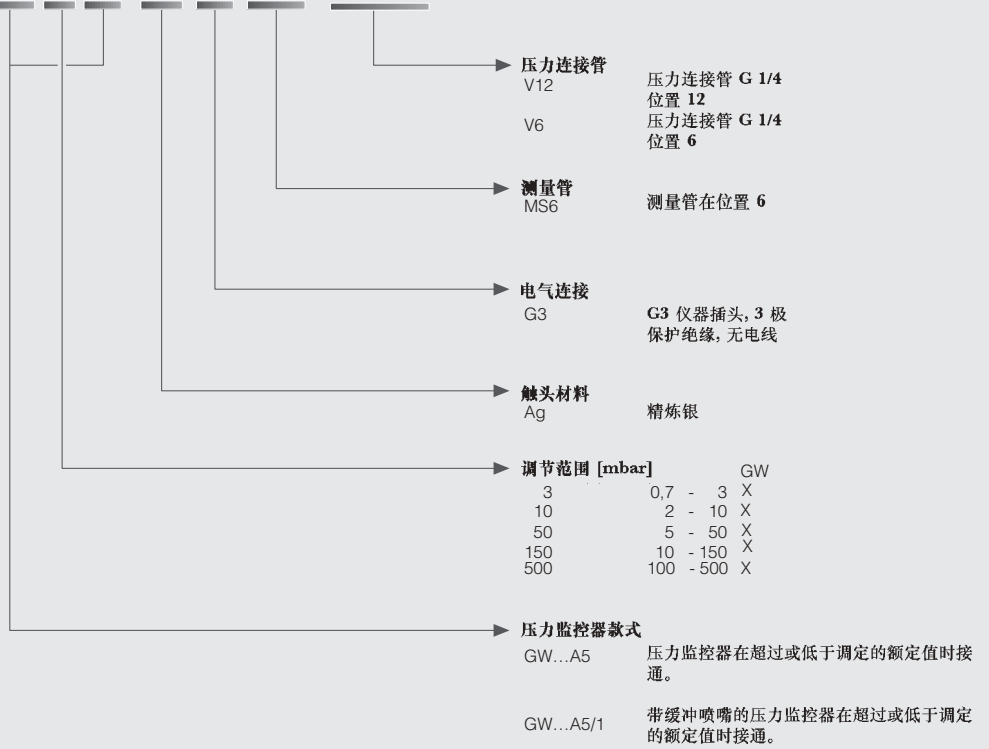
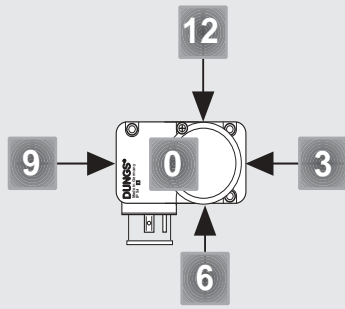
在头上水平安装时，压力监控器在较低的压力接通。



在中间安装位置安装时，压力监控器在调定的最大额定值较高或较低的压力接通。

# 名称

## GW 150 A5 [Ag-G3-MS6-V12]



### 订货举例

压力监控器款式  
压力监控器 GW...A5

调节范围  
10 - 150 mbar

触头材料  
Ag 精炼银

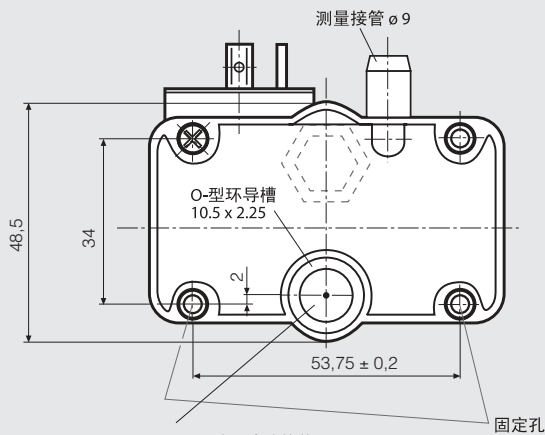
电气连接  
仪器插头

压力间接管  
在位置 12

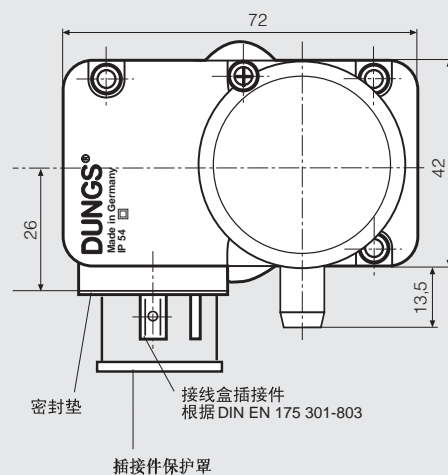
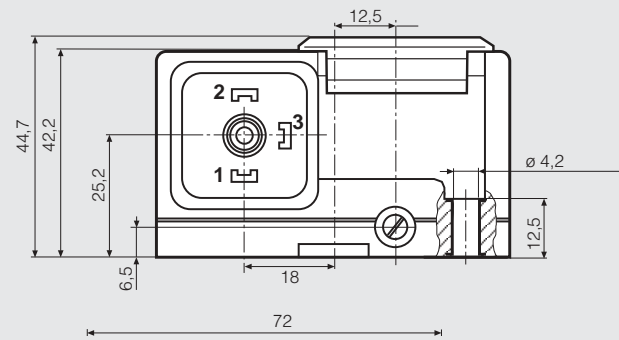
测量管  
MS 6

GW 150 A5 [Ag-G3-MS6-V12]

### 安装尺寸 [毫米]





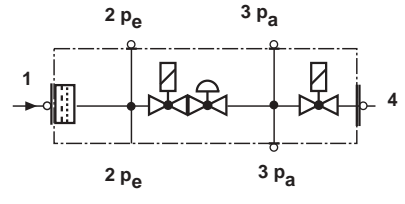
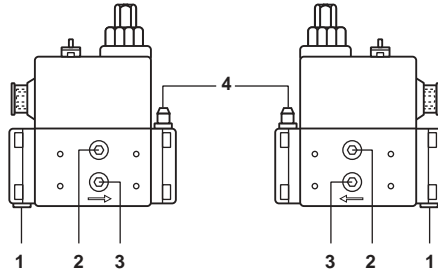
在 GW...A5/1 可在压力连接管选用缓冲喷嘴



在复式调节器GasMultiBloc  
MB-... 053/403上添加GW...A5

压力分支点 GW...A5的  
安装可能性...

1	可以, 带有# 221630	
2	可以	
3	可以	
4	可以, 带有# 221630	

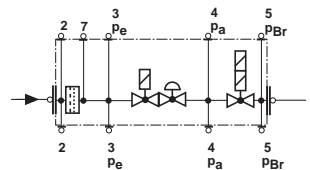
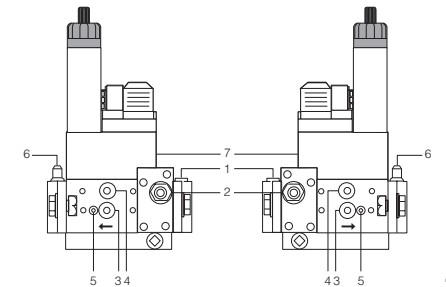
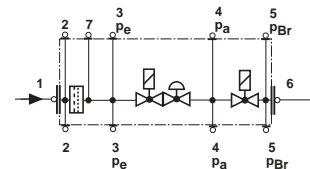
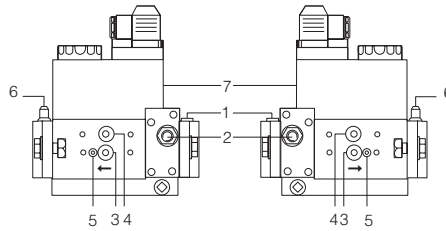


- 1,3, 密封塞 G 1/8
- 2 测量接管, 选配
- 4 测量接管

在复式调节器GasMultiBloc  
MB-D.. 405 - 412; GW...A5  
MB-ZR.. 405 - 412上添加

压力分支点 GW...A5的  
安装可能性...





1	如果在7处,	
2	不能	
3	可以	
4	可以	
5	可以, 带有#214 975	
6	可以, 带有#221 630	
7	可以, (标准配置)	

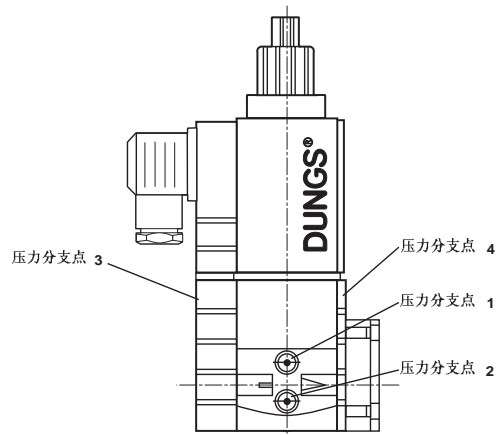


- 1,3,4, 密封塞 G 1/8
- 2,6 测量接管, 选配 G 1/8
- 5 内六角形 M4

在复式调节器 GW...A5  
SV-...505-520

压力分支点 GW...A5的  
安装可能性...

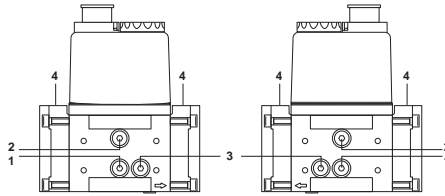
	SV 505/507	SV 510/512	SV 520
1	pe	pa	pa 
2	可以	pe	pe 
3	可以	pe <sup>(1)</sup>	pe 
4	可以 (水平安装) 带有# 221 630,	pa <sup>(1)</sup>	pa 



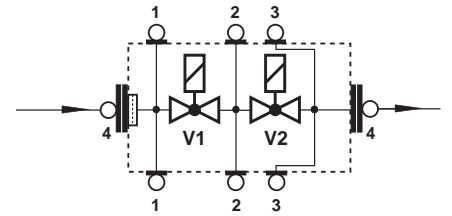
1) 在安装压力监控器时请注意法兰的安装!

在双磁阀DMV 503/11上  
添加GW...A5

压力分支点	GW...A5的 安装可能性...
1	可以 
2	可以 
3	可以, 带有#214 975
4	可以 (水平安装) 带有# 221 630,





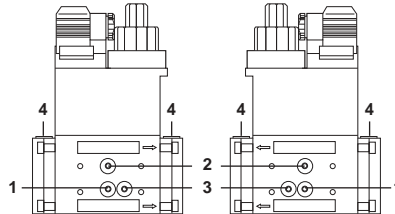
**1,2,4**  
密封塞  
G 1/8 DIN ISO 228  
**3**  
密封塞M4



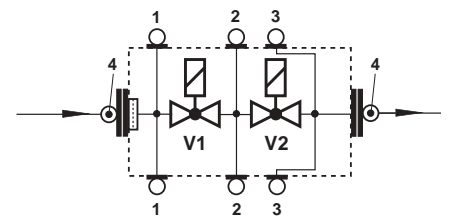
密封塞**1,2,4**也可用G 1/8型测量接管代替  
管代替 DIN ISO 228

在双磁阀DMV 507-520/1;复式调节器  
GasMultiBloc MB - ...415 - 420  
上添加GW...A5

压力分支点	GW...A5的 安装可能性...
1	可以 
2	可以 
3	可以, 带有#214 975
4	可以 (水平安装) 带有# 221 630,



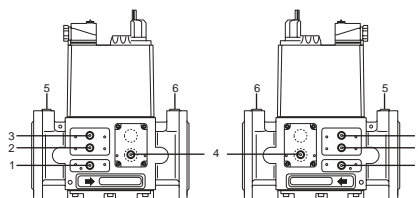
**1,2,3,4**  
密封塞  
G 1/8 DIN ISO 228



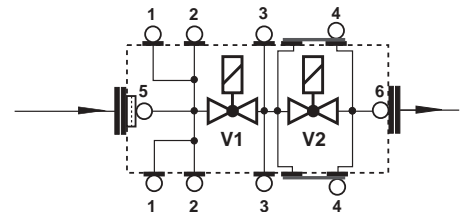
密封塞**1, 2, 3, 4**也可用G 1/8  
DIN ISO 228型测量接管代替

在双磁阀DMV 5040/11 - 5125/11  
上添加GW...A5 DMV 525

压力分支点	GW...A5的 安装可能性...
1	可以 
2	可以 
3	可以 
4	可以 
5	不可以
6	不可以



**1,2,3,4**  
密封塞  
G 1/8 DIN ISO 228  
**5,6**  
G 1/4 DIN ISO 228



密封塞**1, 2, 3, 4**也可用G 1/8  
DIN ISO 228型测量接管代替

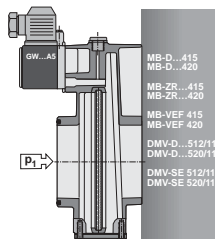
用于复式调节器的紧凑型  
压力监测器

GW...A5  
GW...A5/1

DUNGS®

在Dungs复式调节器的前置过滤器上  
安装GW A5

安装完过滤器以后的压力测量



技术参数 mbar = 100 Pa = 0,1 kPa ≈ 10 mm WS

机型	规格	订货号	调整范围 [mbar]	压力开关的公差 $\Delta p$ [mbar]
GW A5 压力监测器	GW 3 A5	229 250	0,7 - 3	≤ 0,7
	GW 10 A5	225 938	2 - 10	≤ 1
	GW 50 A5	225 939	5 - 50	≤ 2,5
	GW 150 A5	225 940	10 - 150	≤ 5
	GW 500 A5	227 639	100 - 500	≤ 15

用集中包装供货

标准规格

GW...A5 [Ag-G3-MS6-V12]  
带安装组件

适配器	定货号	适用机型	额定口径
安装组件 2xM4x20	223 280		
适配器 $p_{Br}$	214 975	MB-D ...405 - 420 MB-Z ...405 - 420 DMV- ...503 - 520	Rp 3/8 - Rp 2 Rp 3/8 - Rp 2 Rp 3/8 - Rp 2
螺纹法兰上的适配器 G 1/8	221 630	MB- ...405-412 DMV- ... SV- ...505-520	Rp 3/8 - Rp 2 Rp 3/8 - Rp 2
适用于GW...A5/A2的 适配器组件, 带接头G 1/4	222 982	DMV- ... MB- ...415-420	Rp 3/8 - Rp 2
根据需求的特殊适配器		MB- ... DMV- ... MVD- ...	DN 40 - DN 125 Rp 3/8 - DN 150
接线盒 3 极 + E, 灰色 GDMW	210 318		

保留因技术改进而作改动的权利。

公司地址  
Karl Dungs GmbH & Co.  
Siemensstraße 6-10  
D-73660 Urbach, Germany  
电话: +49 (0)7181-804-0  
传真: +49 (0)7181-804-166

通信地址  
Karl Dungs GmbH & Co.  
Postfach 12 29  
D-73602 Schorndorf, Germany  
电子邮件: info@dungs.com  
网站: www.dungs.com